

# LA RÉSIDENCE DE LA CHAPELLE

## CHAVORNAY – VD

### MAÎTRE D'OUVRAGE

Société simple « La Chapelle »  
1373 Chavornay

### ENTREPRISE TOTALE

SD Société Générale de  
Construction Lausanne SA  
Rue du Grand-Pré 4  
1007 Lausanne

### ARCHITECTES

al30 architectes Sàrl  
Avenue d'Ouchy 7  
1006 Lausanne

### INGÉNIEURS CIVILS

Petignat & Cordoba,  
Bureau d'ingénieurs-conseils,  
Ingénieurs civils SIA dipl.  
EPFL SA  
Rue de la Paix 11  
1820 Montreux

### BUREAUX TECHNIQUES

CVS  
Energie Concept SA  
Route de la Pâla 11  
1630 Bulle

### GÉOMÈTRE

Courdesse & Associés -  
Ingénieurs et Géomètres SA  
Rue de Praz-Palud 7  
1040 Echallens



## APPARTEMENTS EN PPE

**HISTORIQUE/SITUATION** > La Résidence de la Chapelle occupe une parcelle située dans un secteur du cœur historique de Chavornay, le quartier En Couvalau. Ce dernier appartient à la zone du bourg et a fait l'objet d'un plan de quartier, approuvé en 2015, qui propose une densification du noyau historique. Il est en effet situé le long de l'axe principal traversant le village et jouit d'une position intéressante, proche de toutes commodités. Ce sont donc 29 nouveaux appartements qui sont proposés à la vente en PPE dans ce village connaissant un développement croissant depuis la réalisation de l'axe autoroutier A1 reliant Genève à Zurich. Située à proximité d'Orbe et d'Yverdon-les-Bains, la localité est aussi très bien connectée aux voies de communication routières et ferroviaires et permet de rejoindre Lausanne ou Neuchâtel en moins de trente minutes. La commune qui, par la fusion avec ses

voisines Corcelles-sur-Chavornay et Essert-Pittet, regroupe désormais plus de 5000 habitants offre une qualité de vie agréable, au calme, dans la campagne de la plaine de l'Orbe du district Jura-Nord vaudois, à une distance appréciable des villes du Plateau.

**PROGRAMME/CONCEPT** > Conçu dès 2017 par les architectes de l'atelier al30, le projet propose des logements de 1 à 5 pièces, avec une majorité de 2 et 3 pièces. Les 29 appartements sont répartis sur un rez-de-chaussée, un étage, des combles et surcombles, soit quatre niveaux au-dessus du sous-sol qui accueille 29 places de parc pour les voitures. Un grand espace est ainsi disponible en surface et des jardins privés, des haies vives et une zone de rencontre ont été aménagés pour assurer le confort de chacun. Par son volume fragmenté, l'ensemble rappelle les

### COORDONNÉES

En Couvalau 17A/17B  
1373 Chavornay

Réalisation 2018 - 2020

Édité en Suisse



CENTRE D'INFORMATION  
ARCHITECTURE ET CONSTRUCTION



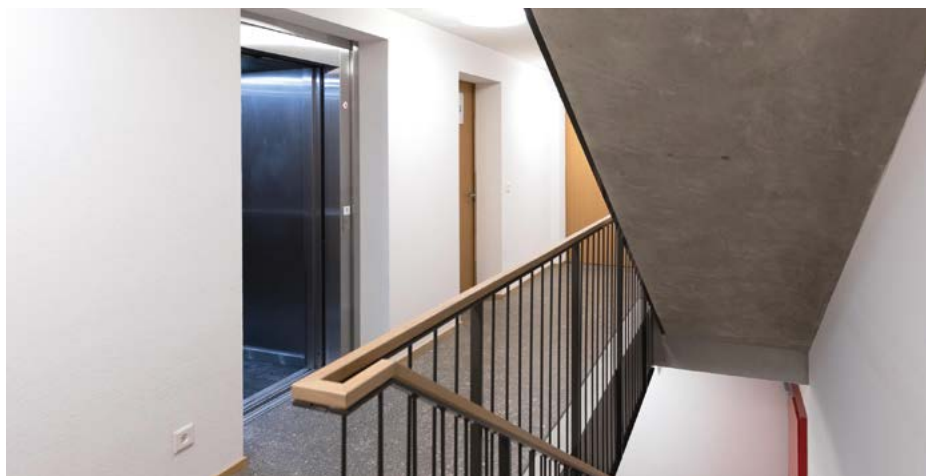
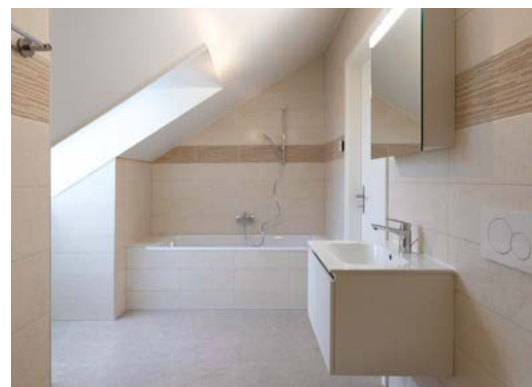
constructions en ordre contigu que l'on retrouve fréquemment dans les anciens villages mais se décline selon une esthétique contemporaine. S'insérant dans la zone du bourg, avec un environnement construit, l'ensemble s'intègre au bâti existant par son échelle et sa typologie de construction avec toiture à deux pans.

**RÉALISATION** > L'Entreprise totale SD Construction Lausanne a relevé les défis de concrétisation du projet : parcelle enclavée entre des constructions existantes ou futures, zone campagne mais avec une situation de ville et projet complexe par ses différents niveaux et alignements. Le parking souterrain, à relier à la construction voisine, s'est encore ajouté aux contraintes du chantier. Des travaux spéciaux ont précédé l'édification du bâtiment pour assurer la stabilité du sol des talus alentours. Toute la structure a été réalisée en béton armé avec une construction traditionnelle ; un travail particulier s'est porté sur le crépi en jouant sur son épaisseur. Pour assurer le chauffage de l'ensemble, douze sondes géothermiques ont été posées à 140 mètres de profondeur et des panneaux photovoltaïques installés en toiture complètent l'alimentation en électricité. Les finitions intérieures ont été adaptées aux souhaits des acquéreurs et une chape poncée avec agrégats jaune du Jura a été choisie pour les espaces communs. Par une architecture soignée alliant modernité et tradition, ce nouvel ensemble s'intègre dans le noyau historique en se distinguant par la richesse de ses volumes.



### CARACTÉRISTIQUES

Surface du terrain	2339 m <sup>2</sup>
Surface brute de plancher	2339 m <sup>2</sup>
Emprise au rez	880 m <sup>2</sup>
Volume SIA	13770 m <sup>3</sup>
Nombres d'appartements	29
Nombre de niveaux	Rez + 3
Nombre de niveau souterrain	1
Abri PC (nombre de places)	50
Places de parc extérieures	3
Places de parc intérieures	29



## ENTREPRISES ADJUDICATAIRES ET FOURNISSEURS

LISTE NON EXHAUSTIVE

Démolition - Terrassement  
**ORLLATI (VD) SA**  
1042 Bioley-Orjulaz

Échafaudages  
**ECHAMI LÉMAN SA**  
1024 Ecublens

Maçonnerie - Béton armé  
**PIZZERA-POLETTI SA**  
1020 Renens

Isolation périphérique et crépiage de façade  
**BAUMLI DANIEL SA**  
1028 Prévèreges

Charpente - Ferblanterie - Couverture  
**ROBERT ET PASCAL SALLIN SA**  
1690 Villaz-St-Pierre

Étanchéité souple  
**GENEUX DANCET SA**  
1400 Yverdon-les-Bains

Fenêtres en PVC  
**ZURBUCHEN FRÈRES SA**  
1312 Eclépens

Stores en toile - Volets métalliques  
**GRIESSER SA**  
1010 Lausanne

Électricité - Photovoltaïques  
**EGEL SÀRL**  
1004 Lausanne

Photovoltaïques  
**ELECTRO-SOL SA**  
1148 L'Isle

Chauffage  
**BRAUCHLI SA**  
1072 Forel (Lavaux)

Ventilation  
**AEROVENT SA**  
1023 Crissier

Sanitaire  
**MAYOR ET CIE SA**  
1009 Pully

Serrurerie  
**DELESSERT SA**  
1070 Puidoux

Ascenseurs  
**ASCENSEURS SCHINDLER SA**  
1030 Bussigny

Chapes  
**LAIK SA**  
1072 Forel (Lavaux)

Carrelages - Faiences  
**CATALDI CARRELAGE SÀRL**  
1122 Romanel-sur-Morges

Revêtement de sols sans joints  
**MOLL SA**  
1146 Baulmes

Revêtement de parquet  
**HKM SA**  
1023 Crissier

Plâtrerie - Peinture  
**OK PEINTURE SA**  
1635 La Tour-de-Trême

Escaliers bois  
**KELLER TREPPENBAU AG**  
1260 Nyon

Menuiserie - Portes en bois  
**MAROBAG ROMANDIE SA**  
1029 Villars-Ste-Croix

Séparations de cave  
**KERN STUDER SA**  
1400 Yverdon-les-Bains

Cuisines  
**GÉTAZ-MIAUTON SA**  
1163 Etoy

Nettoyages  
**CIEL NETTOYAGES SÀRL**  
1400 Yverdon-les-Bains

Paysagiste  
**MATHIS PÉPINIÈRES SA**  
1022 Chavannes-près-Renens