

# AU PIED DU SÉQUOIA

## PENTHAZ – VD

**MAÎTRE D'OUVRAGE**

Au Pied du Séquoia SA  
Chemin de la Moraine 31  
1169 Yens

**ENTREPRISE TOTALE**

SD Société Générale de  
Construction Lausanne  
Rue du Grand-Pré 4  
1007 Lausanne

**ARCHITECTES**

BT Architech Sàrl  
Grand-Rue 70  
1180 Rolle

**INGÉNIEURS CIVILS**

Bernard et Forestier  
Ingénieurs civils Sàrl  
Chemin du Canal 3  
1305 Penthalaz

**BUREAUX TECHNIQUES**

CVS  
Energia Sàrl  
Route de Lausanne 10  
1400 Yverdon-les-Bains

**ÉLECTRICITÉ**

Études et Réalisations  
Techniques Comazzi SA  
Chemin de la Rosaire 2  
1123 Aclens



## APPARTEMENTS EN PPE

**HISTORIQUE/SITUATION** > Un arbre majestueux comme gardien des lieux. À Penthalaz dans le Gros-de-Vaud, la résidence Au pied du Séquoia accueille dix-huit appartements en PPE nouvellement construits. Située à proximité de l'agglomération lausannoise et dominant la vallée de la Venoge, la commune de 1760 habitants jouit de la tranquillité de la campagne tout en offrant une connexion rapide à la capitale vaudoise grâce à sa localisation proche de l'accès autoroutier. Le projet se situe dans le quartier du Montillier qui s'étend en amont du village, en bordure de zone agricole. Proposant de multiples commodités à proximité et disposant d'une école primaire et d'une desserte par les transports publics (CarPostal), le village est aussi fier de son riche passé. Il a fêté en 2011 les 1000 ans de son existence et rappelle, par la borne milliaire figurant sur ses armoiries, que le tracé de la route romaine reliant Orbe à Vidy passait par là.

**PROGRAMME/PROJET** > Conçu dès 2018 par le bureau IS Constructions, le projet comprend un immeuble de 18 appartements en PPE, soit 12 logements de 3,5 pièces, 4 duplex de 3,5 pièces et deux appartements en duplex de 4,5 pièces. Ils sont distribués par deux entrées et sont répartis sur quatre niveaux, soit un rez-de-chaussée, un étage, des combles et un surcomble. Un parking souterrain de 18 places est aménagé au sous-sol. Regroupés sous une toiture à deux pans en référence à la tradition villageoise, les logements sont orientés Sud et bénéficient de balcons ou de jardins privatifs délimités par des haies vives. Le grand séquoia qui s'élevait au sud de la parcelle a été préservé et devient désormais la figure emblématique du lieu. Le Maître d'Ouvrage a aussi ajouté sa touche personnelle en optant pour des stores et serrures de couleur bronze.

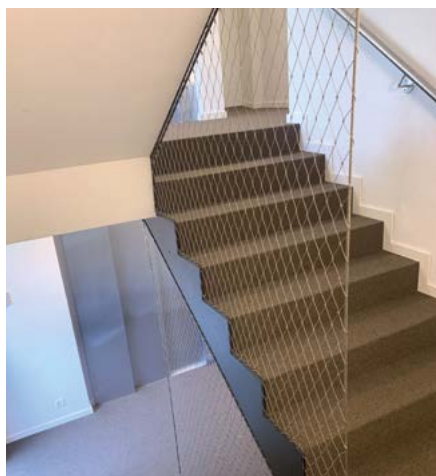
**COORDONNÉES**

Chemin du Praz Riend  
1303 Penthalaz

Conception 2018  
Réalisation 2019 – 2020

Édité en Suisse





**RÉALISATION** > Les travaux se sont déroulés de 2019 à 2020, en commençant par la démolition et le désamiantage des hangars et murets extérieurs se trouvant sur la parcelle. Une fois les travaux spéciaux pour l'enceinte de fouille effectués, le bâtiment a pris forme. Il est construit avec une structure en béton armé, une toiture à charpente en bois traditionnelle recouverte de tuiles et enveloppé d'une isolation périphérique. À l'intérieur, les communs sont couverts de moquette et les murs crépis alors que dans les appartements, les finitions sont réalisées au gré des acquéreurs. Pour assurer le confort des habitants mais aussi l'efficacité énergétique de l'immeuble, plusieurs critères ont été déterminants. Des verres triples conformes à la norme SIA 380/1 pour les fenêtres, une production centralisée de chaleur par chaudière à gaz et distribuée par le sol à basse température, des panneaux solaires et photovoltaïques posés en toiture ainsi que l'installation d'un surpresseur et d'un adoucisseur d'eau, toutes ces options répondent au souci d'offrir aux futurs propriétaires des logements au confort contemporain, dans un environnement calme et verdoyant.

### CARACTÉRISTIQUES

Surface du terrain	1237 m <sup>2</sup>
Surface brute de plancher	1793 m <sup>2</sup>
Emprise au rez	520 m <sup>2</sup>
Volume SIA	7 650 m <sup>3</sup>
Nombre d'appartements	18
Nombre de niveaux	Rez + 3
Nombre de niveau souterrain	1
Places de parc intérieures	25

## ENTREPRISES ADJUDICATAIRES ET FOURNISSEURS

LISTE NON EXHAUSTIVE

Terrassement  
**STÉPHANE MAURON SA**  
1470 Estavayer-le-Lac

Échafaudages  
**E.S. ECHAFAUDAGES SERVICES SA**  
1028 Prévèrenges

Maçonnerie  
**STÉPHANE MAURON SA**  
1470 Estavayer-le-Lac

Isolation crépi extérieur  
**RASELLI FAÇADES SA**  
1028 Prévèrenges

Charpente - Ferblanterie  
- Couverture  
**ATELIER Z SÀRL**  
1117 Grancy

Étanchéité  
**GENEUX DANCET SA**  
1400 Yverdon-les-Bains

Menuiserie - Fenêtres en PVC  
**NORBA SA**  
1607 Palézieux-Village

Protections solaires  
**LAMELCOLOR SA**  
1470 Estavayer-le-Lac

Électricité  
**CAUDERAY SA**  
1004 Lausanne

Chauffage - Ventilation  
**THERMEX SA**  
1110 Morges

Sanitaire  
**JOSEPH MÉNÉTREY SA**  
1041 Poliez-le-Grand

Serrurerie  
**DELESSERT SA**  
1070 Puidoux

Ascenseurs  
**AS ASCENSEURS SA**  
1052 Le Mont-sur-Lausanne

Chapes  
**GRÉGOIRE PROGIN SA**  
1752 Villars-sur-Glâne

Carrelages  
**FERREIRA CARRELAGE**  
1008 Prilly

Revêtement parquet  
**RENNOVA SA**  
1024 Ecublens

Plâtrerie - Peinture  
**HB PLÂTRERIE-PEINTURE SA**  
1029 Villars-Sainte-Croix

Cuisines  
**TEK CUISINES SA**  
1023 Crissier

Nettoyages  
**TEAM CLEAN SÀRL**  
1304 Cossonay

Aménagements extérieurs  
**MACHADO PAYSAGISTE SÀRL**  
1020 Renens