

HOME LA GRACIEUSE

LONAY – VD

MAÎTRE D'OUVRAGE

Crédit Suisse Funds AG
 Uetlibergstrasse 231
 8045 Zürich

REPRÉSENTANT DU

MAÎTRE D'OUVRAGE
 Wincasa SA
 Avenue de Rumine 20
 1002 Lausanne

ENTREPRISE TOTALE

SD Société Générale de
 Construction Lausanne SA
 Rue du Grand-Pré 4
 1007 Lausanne

ARCHITECTES

Uni-architectes Sàrl
 Chemin de la Meunière 10
 1008 Prilly

DIRECTION DES TRAVAUX

SD Société Générale de
 Construction Lausanne SA
 Rue du Grand-Pré 4
 1007 Lausanne



ASSAINISSEMENT ET INSTALLATIONS TECHNIQUES DES CHAMBRES AU REZ

HISTORIQUE / SITUATION > Le Domaine de la Gracieuse à Lonay accueille une résidence hôtelière de standing pour les seniors et propose de nombreuses activités de sport et de loisirs à ses résidents. Les appartements et l'infrastructure hôtelière complète s'étendent sur une parcelle idéalement située à l'entrée de la ville de Morges. Profitant d'une magnifique vue sur le lac Léman et les Alpes, les bâtiments construits en 1986-1987 ont été

remis en valeur par le projet de rénovation réalisé en 2011-2012. Au fil du temps, des travaux d'assainissement des conduites sanitaires et de chauffage étaient nécessaires. Réalisés en 2018 par l'Entreprise Totale SD Construction à Lausanne, ces travaux d'entretien ont été complétés par une réfection des salles de bains et des halls d'entrée des logements situés de plain-pied ainsi que par un rafraîchissement de plusieurs logements.

COORDONNÉES

Chemin des Vignes 14
 1027 Lonay

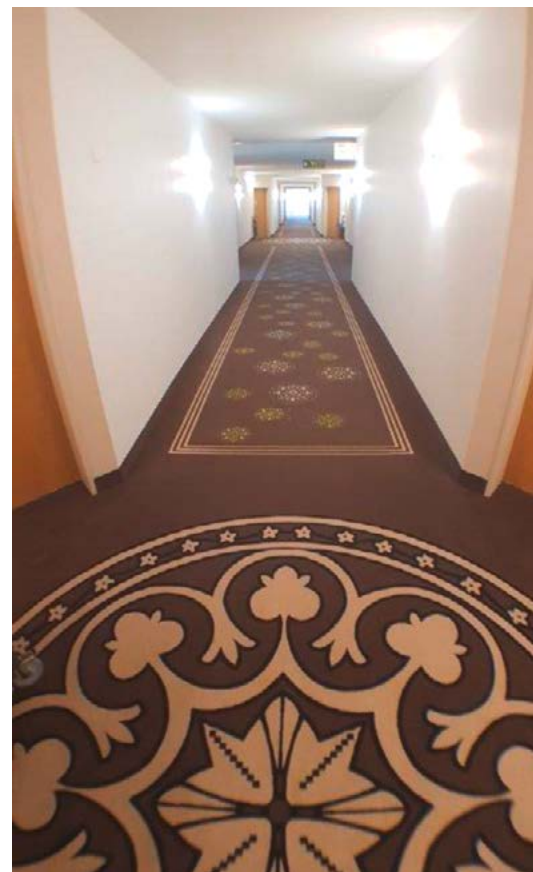
Conception 2017
 Réalisation 2018

Édité en Suisse



CENTRE D'INFORMATION
 ARCHITECTURE ET CONSTRUCTION





PROGRAMME > Le programme des travaux de 2011-2012 avait consisté en une cure de jouvence de l'ensemble en rénovant notamment l'enveloppe du bâtiment, mettant aux normes les installations techniques et soignant les aménagements extérieurs. La vétusté des conduites noyées en chape s'est ensuite manifestée par divers dégâts d'eau. Un assainissement des conduites sanitaires et de chauffage a donc été décidé, concernant en particulier les appartements situés au rez-de-chaussée, de plain-pied. En corollaire à ces travaux, une réfection partielle des salles de bains et du hall d'entrée de quarante-deux appartements de la résidence a été entreprise. Afin de profiter des synergies liées au chantier, on décida également de rafraîchir plusieurs appartements: de nouvelles cuisines ont été installées, les murs ont été repeints et les parquets remis à neuf.

RÉALISATION > Les travaux ont été réalisés en neuf étapes de rénovation durant lesquelles

ont été organisés les rafraîchissements des appartements et le remplacement des conduites noyées en chape au niveau du rez-de-chaussée. Des solutions techniques ont dû être trouvées pour permettre un assainissement adapté à la situation existante. La réfection des conduites horizontales a été effectuée à partir de la conduite centrale en caniveau située dans le couloir. De nombreuses contraintes se sont ainsi posées puisque les travaux devaient être réalisés en site habité. Les nouvelles conduites ont été posées et noyées dans la chape. On procéda ensuite à la réfection à l'identique des salles de bains et des halls des appartements; le rafraîchissement de certains logements fut programmé simultanément. Les travaux ont donc été réalisés avec soin et efficacité, dans le respect des contraintes données et avec une attention particulière aux résidents. Les travaux d'assainissement se sont terminés en respectant les coûts prévus et le chantier s'est bien déroulé grâce à la flexibilité et au souci d'adaptation des intervenants.



ENTREPRISES ADJUDICATAIRES ET FOURNISSEURS

LISTE NON EXHAUSTIVE

Maçonnerie - Béton armé
PELLA R. SA
1004 Lausanne

Chauffage - Sanitaire
C.S. CONFORT SERVICE SA
1020 Renens

Carrelages - Faïences
YK CARRELAGE SÀRL
1029 Villars-Ste-Croix

Plâtrerie - Peinture
CALIK PEINTURE SA
1029 Villars-Ste-Croix

Electricité
D. SCHWEIZER SÀRL
1073 Savigny

Appareil sanitaire -
Traitement d'eau
**SONATEC (SUISSE
ROMANDIE).CH SÀRL**
1522 Lucens

Revêtement de sol
moquette/bois
RENNOVA SA
1018 Lausanne

Serrurerie
ORLLATI MÉTAL SA
1042 Bioley-Orjulaz